

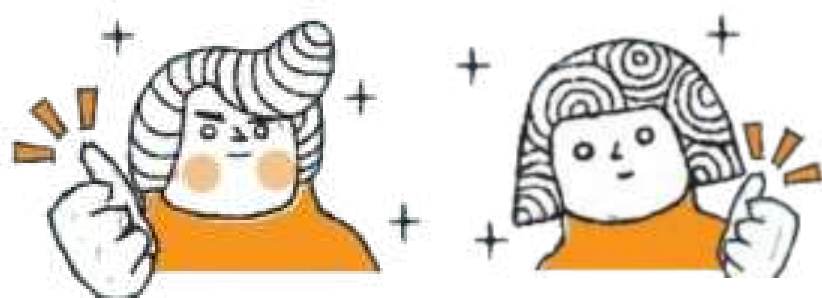


酵素風呂 開業サポート

～お客様に愛され続けるお店作りを共に～

商標登録済み

合同会社 発酵人間



発酵人間の開業実績

酵素風呂開業サポート ～お客様に愛され続けるお店作りを共に～

開業サポート
契約数

し70
店舗以上

開店している
店舗

し50
件以上

酵素風呂の
発酵失敗

し0
件

集客サポート
店舗

し30
件以上

酵素風呂開業で最も実績があります！

酵素風呂開業の課題

酵素風呂開業サポート ～お客様に愛され続けるお店作りを共に～

- 1 集客マーケティングの知識不足
- 2 リピート率を高める接客力不足
- 3 酵素風呂に対する正しい知識不足

お客様に喜ばれ続けるお店を創るためには

「酵素風呂運営のプロ」の存在が欠かせません

→だからこそ

ただお店を開業するだけのサポートではなく
「長くお客様から愛される」サポートを提供しています！

説明内容

酵素風呂開業サポート ～お客様に愛され続けるお店作りを共に～

01 開業サポート2つのプラン

02 ミニマムプランについて

03 プロデュースプランについて

04 オプションサポート

05 発酵人間が目指す酵素風呂事業



01 開業サポート2つのプラン

開業サポート2つのプラン

前金サポート制度あり
融資などを検討されている方はご相談ください

長くお客様に愛される店舗創りサポート



ミニмумプラン

180
万円（税抜）

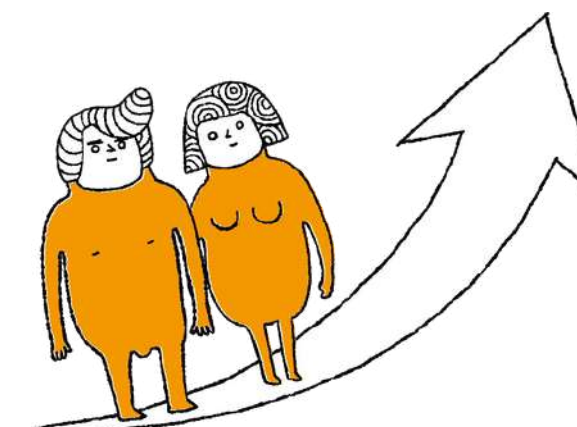
酵素風呂の発酵と管理に必要な
最低限のサポートを受けたい方
の為のプランです

プロデュースプラン

250
万円（税抜）

発酵人間のプロデュースを受け
ともに酵素風呂の素晴らしさを
伝えていくパートナーとして
開業されたい方の為のプラン

開業後の継続サポート費用



あなたのお店がオープンした後のサポート内容です(必須)

開業後の酵素風呂の質の管理・集客に関するサポート

料金

1 万円 (税抜) / 月

ミニマム

- E-learningで正しい知識を学ぶ / 日々の発酵を管理サポート

プロデュース

- E-learningで正しい知識を学ぶ / 日々の発酵を管理サポート
- SNS広告サポート / 定期的なzoomミーティング

店舗づくりで発生する費用

発酵人間のサポート以外で発生する費用

【開酵素風呂の資材(おが粉やオリジナル発酵液)にかかる費用】

酵素風呂業界最安値！固定費を抑えた運営が可能に

初期費用

16,000～18,000 円

(別途送料がかかります)

毎月の費用

16,000～20,000 円/月

(別途送料がかかります)

その他の費用

内外装費／備品購入費／物件契約費／桶 製作費
オーナー様のコンセプトや店舗の規模により値段は異なります。
おおよその概算は個別ZOOMにてご相談下さい。

02 ミニマムプランについて

ミニマムプラン費用

前金サポート制度あり
融資などを検討されている方はご相談ください

最低限の開業サポートを必要としている方へ



ミニマムプラン

180

万円（税抜）

酵素風呂の発酵と管理に必要な
最低限のサポートを受けたい方
の為のプランです

開業後の継続サポート費用

料金

1

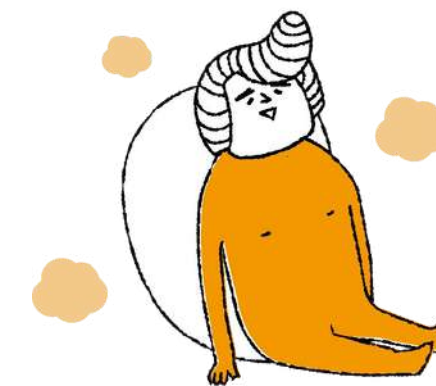
万円（税抜）／月

ミニマム

• E-learningで正しい知識を学ぶ／日々の発酵を
管理サポート

ミニマムプランの特徴

最低限の開業サポートを必要としている方へ



2日間の現地研修



酵素風呂立ち上げ後、あなたのお店で2日間の現地研修を行います。店舗運営の感覚をつかみましょう。

発酵の知識を学ぶ



開業前からE-learningであなたの運営をサポートします。また、開業後も発酵知識研修を行い酵素風呂運営の基盤を作ります。

開業後もサポート



酵素風呂の立ち上げだけでなく、開業後も日々の酵素風呂の発酵をサポート。季節や環境による変化にも対応。

ミニマムプラン内容詳細①

最低限の開業サポートを必要としている方へ

① ZOOMでのサポート



発酵環境の指導



立ち上げサポート



継続的な酵素風呂の管理



発酵知識研修

②研修でのサポート(実地×オンライン) 研修時交通費・宿泊費別途



E-Learning学習



入浴技術研修(現地研修)



接客研修(現地研修)



メンテナンス研修(現地研修)

ミニマムプラン内容詳細②

最低限の開業サポートを必要としている方へ

③その他のサポート



店舗保険初年度分



協会入会費初年度

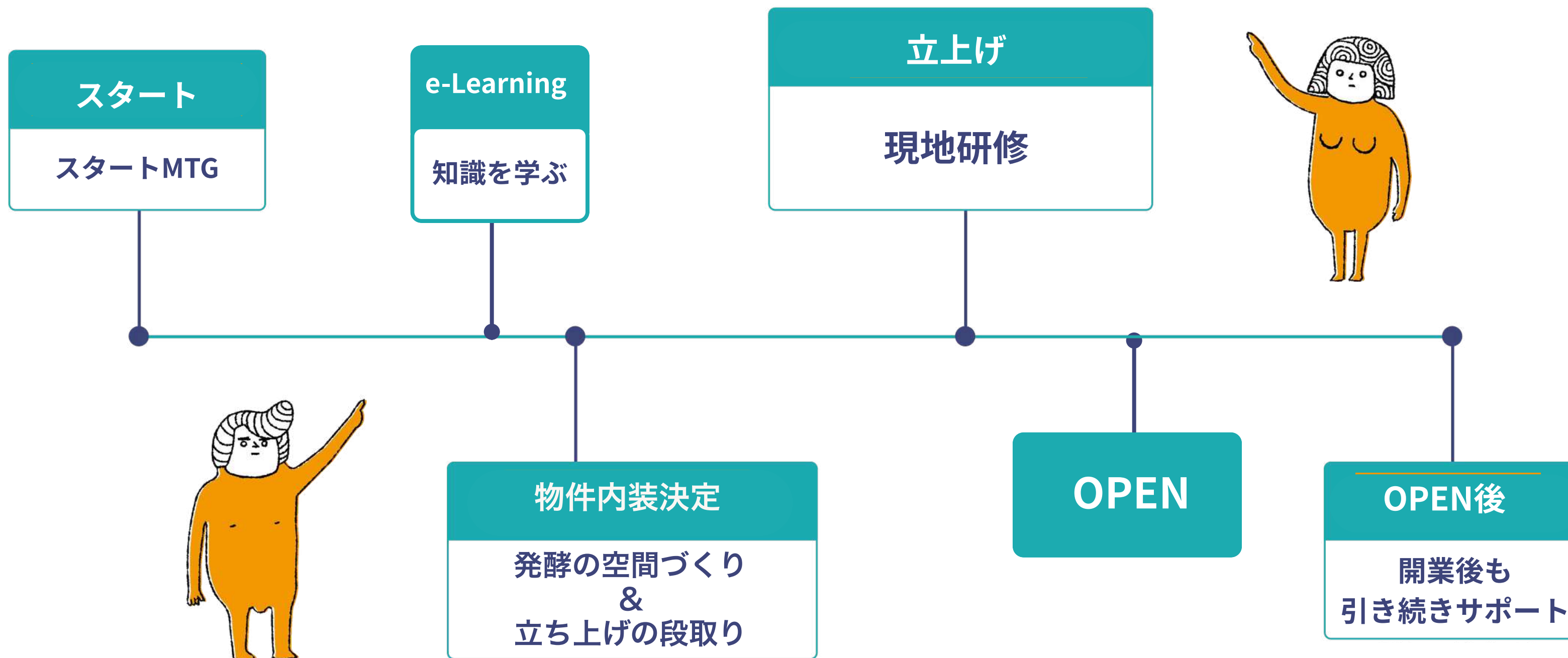


衛生検査初年度

更新する場合は次年度に
約20000円/年かかります

サポートロードマップ

～ミニマムプラン～



03 プロデュースプランについて

プロデュースプラン費用

前金サポート制度あり
融資などを検討されている方はご相談ください

発酵人間と共に長くお客様に愛される店舗を創りたい方へ



プロデュースプラン

250

万円（税抜）

発酵人間のプロデュースを受け
共に酵素風呂の素晴らしさを
伝えていくパートナーとして
開業されたい方の為のプラン

開業後の継続サポート費用

料金

1

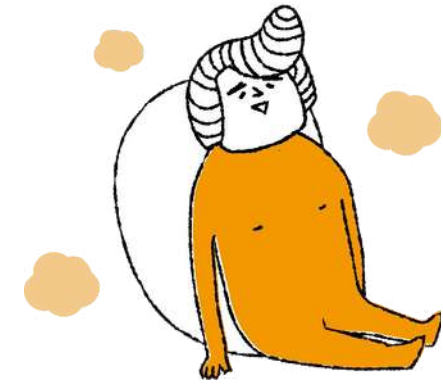
万円（税抜）／月

プロデュース

- E-learningで正しい知識を学ぶ／日々の発酵を管理サポート
- SNS広告サポート／定期的なzoomミーティング

プロデュースプランの特徴

発酵人間と共に長くお客様に愛される店舗を創りたい方へ



発酵人間と共に



発酵人間と共に酵素風呂の素晴らしさを伝えていきたい方の為のプランです。発酵人間の運営ノウハウを、丁寧にお伝えさせていただきます。

実践×知識



店舗のリピート率に最も関係するのが「接客技術」です。開業前の実地研修やE-learningシステムであなたをサポートします。

集客サポートに特化



酵素風呂の運営に関わり続けた発酵人間の集客ノウハウを提供します。またSNSの広告サポートもプランに組み込まれております。

サポート内容詳細①

長く愛され続けるお店を創るための充実サポート

① ZOOMでのサポート



コンセプト設定



物件探し・図面サポート



集客講座



発酵知識研修

② 研修でのサポート(実地×オンライン) 研修時交通費・宿泊費別途



E-Learning学習



入浴技術研修(現地研修)



接客研修(現地研修) メンテナンス技術研修(現地研修)

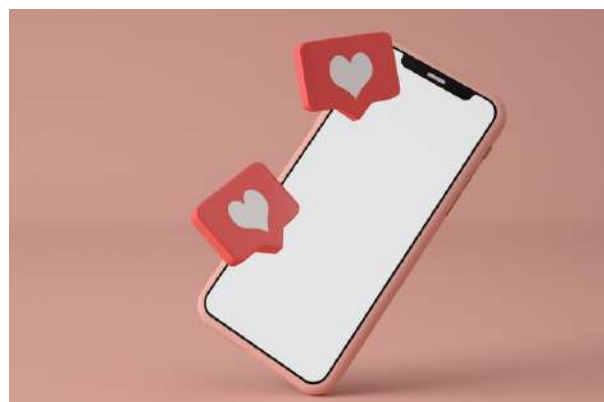


サポート内容詳細②

長く愛され続けるお店を創るための充実サポート

③集客サポート

集客を保証するものではありません



SNS広告サポート



メニュー作り



開業後の定期面談

④その他のサポート



ホームページ作成

¥11000/月 管理費別途
2年目から¥5500/月



店舗保険初年度分

更新する場合は次年度に約
20000円/年かかります



一般社団法人 日本酵素風呂協会

協会入会費初年度



衛生検査初年度

開業後も継続したサポート



開業してからが本当のスタート！お客様に喜んで頂く店舗への成長をサポート

1 知識をつける

E-learningで正しい知識を学び、お客様の満足度を高める

2 集客方法を学ぶ

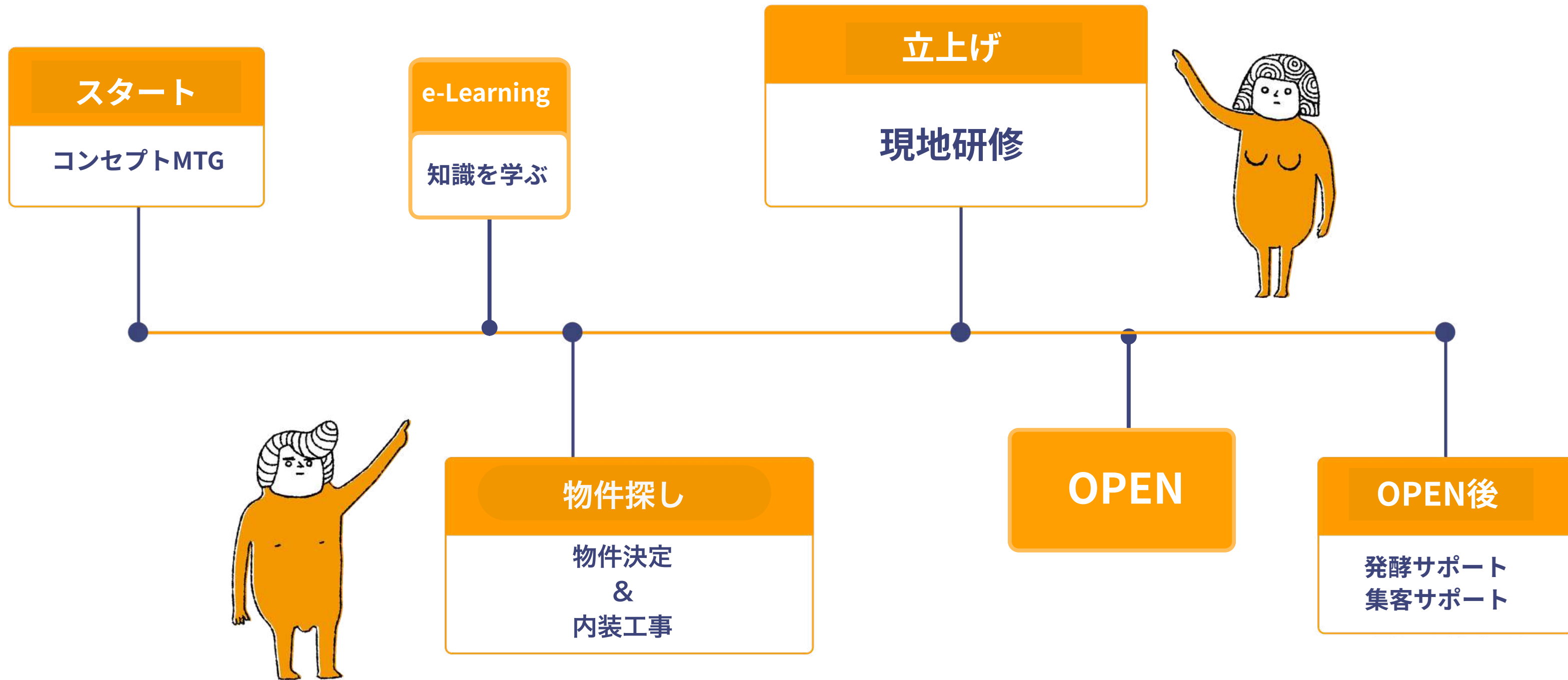
SNS広告サポートを中心に、「新規×リピート×単価」を向上し売り上げを伸ばす

3 品質を維持する

日々の発酵を管理することで、質の高い酵素風呂をお客様に提供

開業後も定期的な運営ミーティングを行います

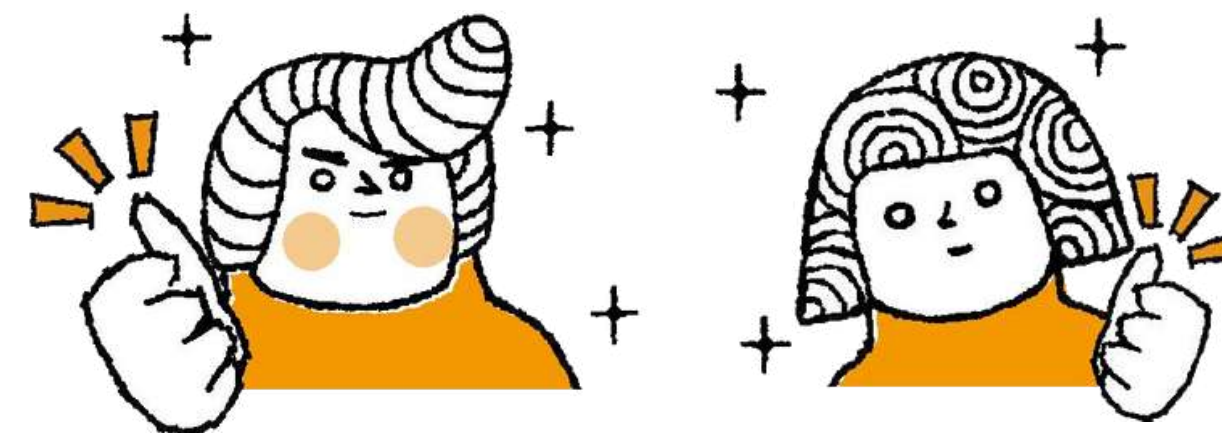
発酵人間サポートロードマップ



04 オプションサポート

その他のオプションサポート

必要があれば追加できるオプション(任意)のサービスです



京都美山での追加研修



22万円(税込)

京都美山にて2日間の実技研修を行います。4名まで参加可能。
交通費宿泊費食費はご負担ください。

ファスティング事業導入



酵素風呂と相性抜群のファスティング事業を手軽にスタートできます。
発酵ドリンク「断食人間」を仕入れることですぐにスタートできます。

酵素風呂専門物販の仕入れ



酵素風呂後のツルツル感をテーマに開発した「リピート率90%」の「潤肌人間」を仕入れできます。
お客様に体感と喜びを提供します。

ファスティング事業導入について

断食人間 酵素ドリンク取り扱い

① 導入内容

- ・ 酵素風呂×ファスティングについてのZOOM研修
- ・ POPや動画資料、専用サイトなど完備
無料でご利用できます

② 酵素ドリンク仕入れ値



1～11本 7500円
12本以上 6000円

販売価格: 15000円 (税込)

販売店様に寄り添った
仕入れ価格設定にしています。

研究を重ね作り上げた酵素風呂の為の、
ファスティングの為の、酵素ドリンクを
提供できます。

ファスティングを導入しなくてもお店の
ワンメニューとしても使用可能です。



導入できる物販

潤肌人間 米糠洗顔料取り扱い

① 導入内容

- ・POPや写真など完備無料でご利用できます

② 潤肌人間 仕入れ値



6本～ 1300円/本

販売価格: 2700円 (税込)

販売店様に寄り添った
仕入れ価格設定にしています。

持ち歩く酵素風呂をテーマに開発。
酵素風呂後のお肌のツルツル感を再現しました。使用感が良く、ほとんどのお客様が使用した後、購入される高利益でありながら販売しやすい商品です。



05

発酵人間が目指す
酵素風呂事業

サステイナブルな酵素風呂事業展開による地方都市振興プロジェクト

発酵人間PROJECTのご提案

合同会社 発酵人間



目次

1.概要

- 1.1 プロジェクト概要
- 1.2 提案の背景

2.提案内容

- 2.1 酵素風呂事業の強化
 - 2.1.1 酵素風呂施設「発酵人間」の特徴
 - 2.1.2 健康意識の向上
- 2.2 サステイナブルな循環
 - 2.2.1 土壌改良プロジェクト
 - 2.2.2 森林保全イニシアティブ
- 2.3 地域コミュニティへの貢献
 - 2.3.1 地元農産物のブランド化
 - 2.3.2 地元ブランド商品の販売
- 2.4 空き家問題の解決
 - 2.4.1 施設設置の効果
 - 2.4.2 地域経済への波及効果

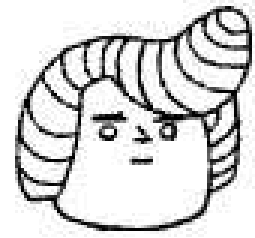
3.予想される効果

- 3.1 酵素風呂事業「発酵人間」を中核に据えた地域資源の活性化
- 3.2 地元農業や林業の振興と収益向上
- 3.3 地域コミュニティの結びつきと誇りの強化、健康意識の向上
- 3.4 空き家問題の解決と地域経済の活性化

4.京都 美山の事例

5.お問い合わせ

- 5.1 ご質問や詳細なご相談については
- 5.2 連絡先情報

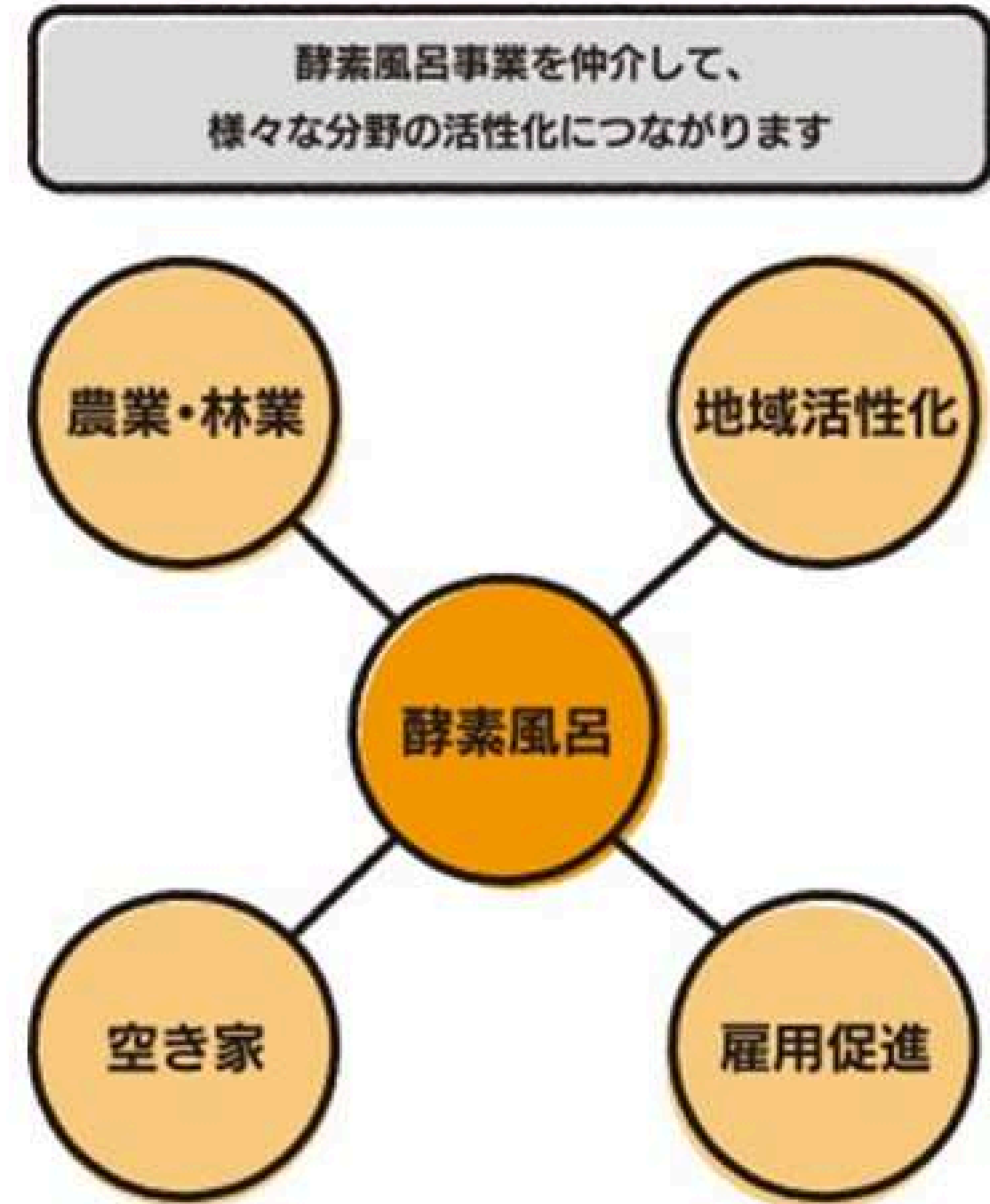


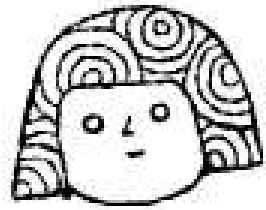
1. 概要

1.1 プロジェクト概要

地方都市におけるサステナブルな酵素風呂事業「発酵人間」展開を目指し、地域の資源と連携し地域経済の振興を促進するプロジェクトを提案いたします。

この事業は、地元の農業や林業との協力を通じて、循環型のビジネスモデルを構築し、酵素風呂事業「発酵人間」を中核に据えることで、地域全体の発展を目指します。





1. 概要

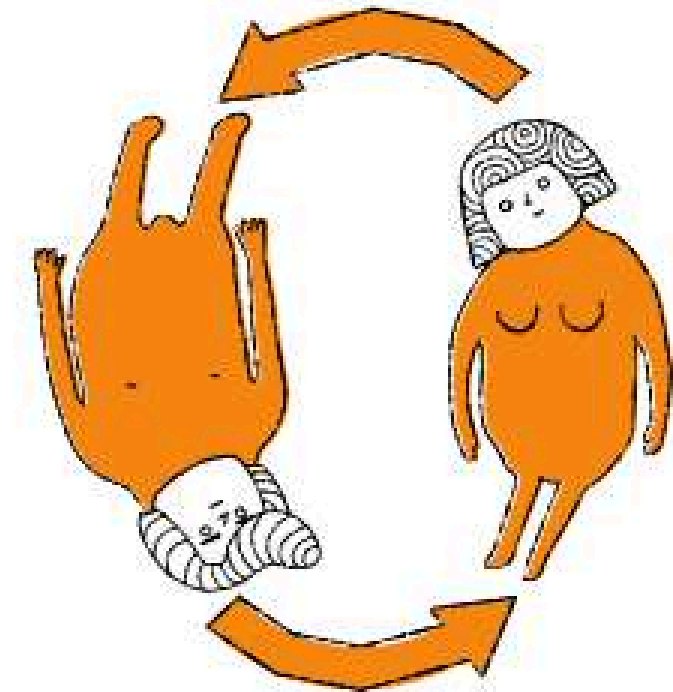
1.2 提案の背景

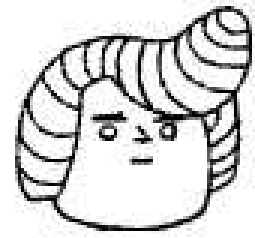
地方都市では、農業や林業の活性化と共に、空き家問題や地域経済の課題が浮き彫りになっています。

地元の資源を最大限に活用し、持続可能な事業展開を通じてこれらの課題に取り組むことで、地域社会の発展を図ることが必要です。

地方都市が抱える課題の解決を
持続可能な事業展開で解決していく

- 農業の継続
- 地域産業の活性化
- 地域産業のブランド化
- 人口の流出
- 空き家問題
- 雇用問題





2. 提案内容

2.1 酵素風呂事業「発酵人間」について

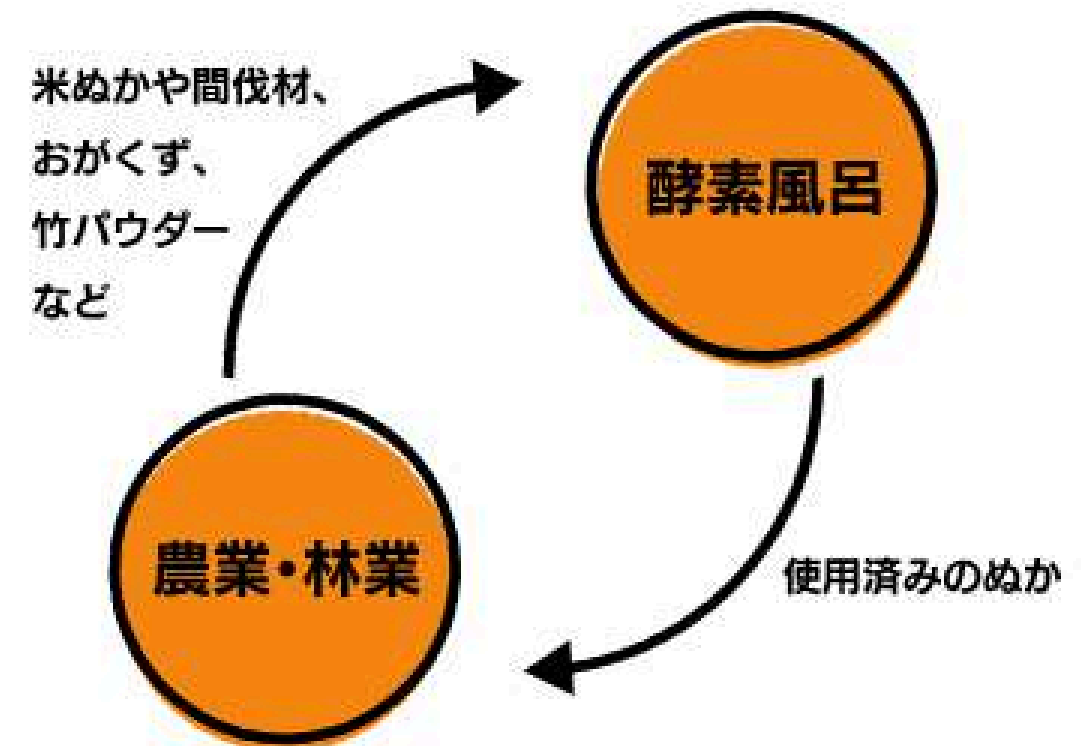
2.1.1 酵素風呂施設「発酵人間」の特徴

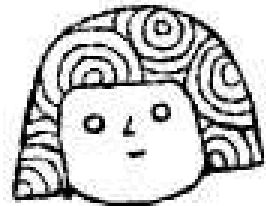
快適で効果的な酵素風呂体験を提供します。
農家からの米ぬかや林業での間伐材を利用したおがくず、放置竹林から生産する竹パウダーなどをリサイクルし、酵素風呂に活用することで、地域資源の循環利用を実現します。

2.1.2 健康意識の向上

酵素風呂の効果に焦点を当て、施設内での健康セミナーやイベントを開催し、地域住民の健康意識向上を促します。

酵素風呂は、利用者の健康意識を向上し、
地域資源の循環利用を実現します





2. 提案内容

2.2 サステイナブルな循環

2.2.1 土壌改良プロジェクト

酵素風呂から得られる発酵後の糠を有機農業の土壌改良プロジェクトに活用し、地元農業の生産性向上をサポートします。

2.2.2 森林保全イニシアティブ

林業の間伐材を効果的に活用し、森林の保全とバランスの取れた間伐を促進します。また、放置竹林問題解決の糸口として考えられている竹パウダーも活用します。

発酵人間プロジェクトが創出する
循環から得られるメリット

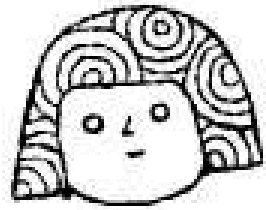
【農業の場合】

- 廃材利用による副次収入の獲得
- 廃棄コストの削減

【林業の場合】

- 間伐材撤去作業にかかる費用の捻出
- 放置竹林の活用
- 雇用の創出
- 森林保全





2. 提案内容

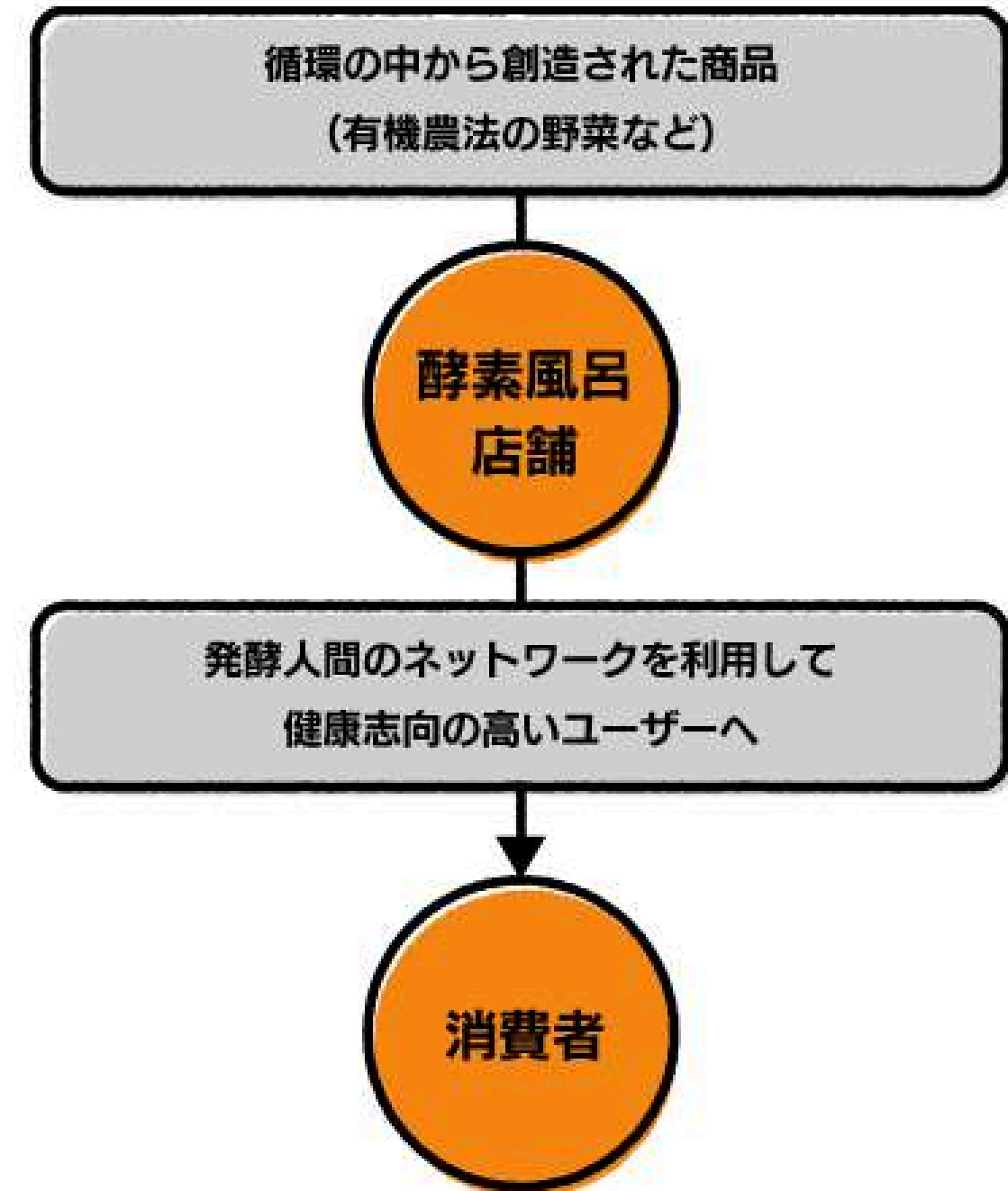
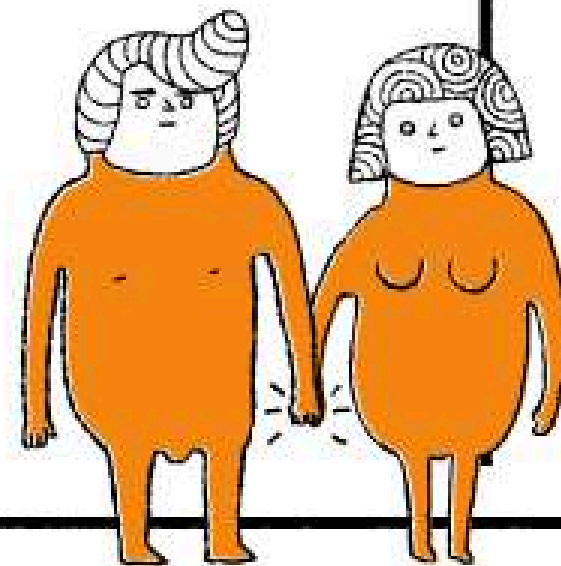
2.3 地域コミュニティへの貢献

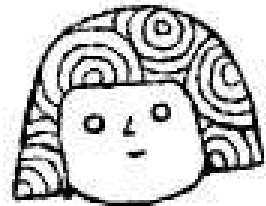
2.3.1 地元農産物のブランド化

地元の農産物をブランド化し、魅力的な商品として販売。これにより、地元農家の収益向上を促進し、地域ブランドの発展を支援します。

2.3.2 地元ブランド商品の販売

発酵人間施設内で地元ブランド商品を販売し、観光客や地域住民に地域の特産品を提供します。





2. 提案内容

2.4 空き家問題の解決

2.4.1 施設設置の効果

空き家を利用して酵素風呂施設「発酵人間」を導入し、地域の空き家問題に対処します。

ファスティングと組み合わせる事でファスティングリトリートの宿泊施設として空家を活用することも可能です。

2.4.2 地域経済への波及効果

酵素風呂「発酵人間」の店頭での酵素ドリンク販売や地元農産物のブランド商品販売により、地域経済の活性化を促進します。

ランク		住宅総数	空き家総数	空き家率
1	全国	62,407,400	8,488,600	13.60%
2	山梨県	422,000	90,000	21.30%
3	和歌山県	485,200	98,400	20.30%
4	長野県	1,007,900	197,300	19.60%
5	徳島県	380,700	74,100	19.50%
6	高知県	391,600	74,600	19.10%
7	鹿児島県	879,400	167,000	19.00%
8	愛媛県	714,300	129,800	18.20%
9	香川県	487,700	88,200	18.10%
10	山口県	719,900	126,800	17.60%
11	栃木県	926,700	160,700	17.30%
12	大分県	581,600	97,700	16.80%
13	群馬県	949,000	158,300	16.70%
14	静岡県	1,714,700	281,600	16.40%
15	岩手県	579,300	93,500	16.10%
16	岐阜県	893,900	139,800	15.60%
17	岡山県	916,300	142,500	15.60%
18	鳥取県	256,600	39,900	15.50%
19	島根県	314,200	48,300	15.40%
20	長崎県	659,500	101,500	15.40%
21	宮崎県	546,400	84,200	15.40%
22	三重県	853,700	129,600	15.20%
23	大阪府	4,680,200	709,400	15.20%
24	広島県	1,430,700	215,600	15.10%
25	青森県	592,400	88,700	15.00%
26	茨城県	1,328,900	197,200	14.80%
27	新潟県	994,500	146,200	14.70%
28	石川県	535,800	77,800	14.50%
29	福島県	861,300	123,500	14.30%
30	佐賀県	352,100	50,500	14.30%
31	奈良県	617,600	87,200	14.10%
32	福井県	325,400	45,000	13.80%
33	熊本県	813,700	111,900	13.80%
34	秋田県	445,700	60,800	13.60%
35	北海道	2,807,200	379,800	13.50%
36	兵庫県	2,680,900	360,200	13.40%
37	富山県	452,600	60,000	13.30%
38	滋賀県	626,000	81,200	13.00%
39	京都府	1,338,300	171,800	12.80%
40	福岡県	2,581,200	328,600	12.70%
41	千葉県	3,029,800	382,500	12.60%
42	山形県	449,000	54,200	12.10%
43	宮城県	1,089,300	130,500	12.00%
44	愛知県	3,481,800	393,800	11.30%
45	神奈川県	4,503,500	484,700	10.80%
46	東京都	7,671,600	809,900	10.60%
47	沖縄県	652,600	67,900	10.40%
48	埼玉県	3,384,700	346,200	10.20%

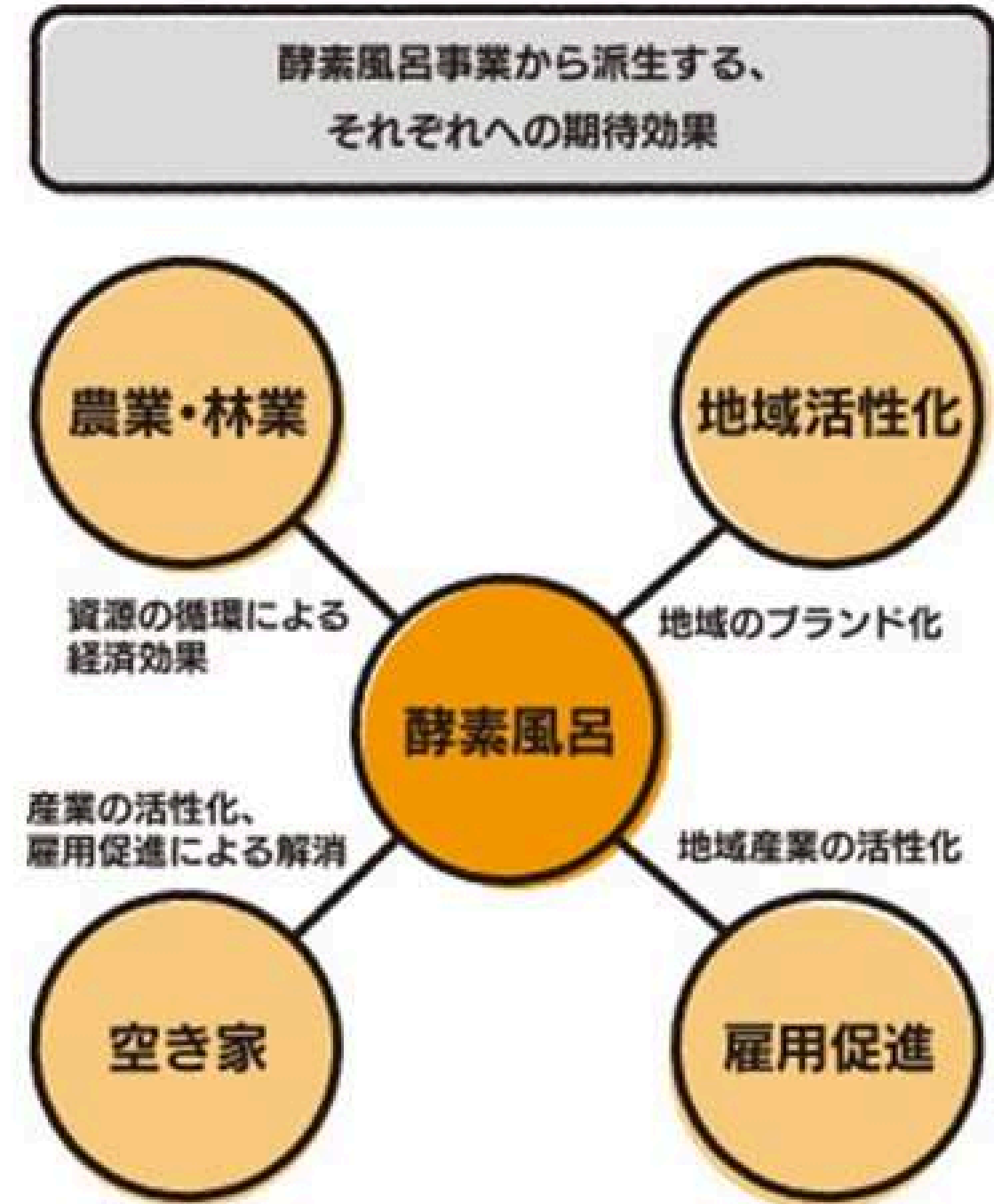
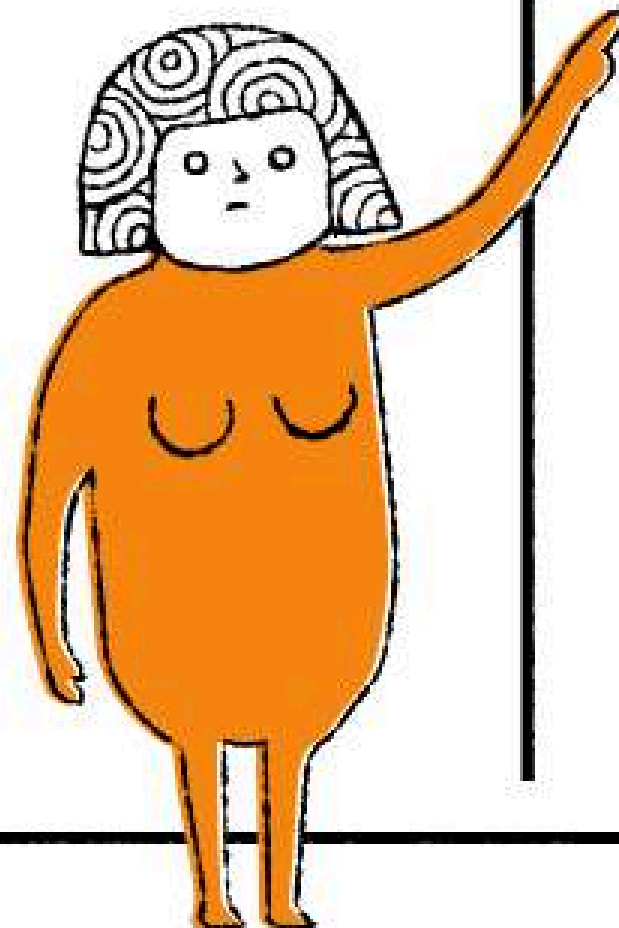


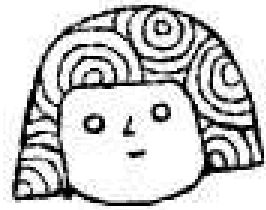
3. 予想される効果

3.1 酵素風呂事業を中核に据えた地域資源の活性化

酵素風呂事業「発酵人間」の拡大により、地元の農業や林業と連携し、農産物の利用、おがくずや竹パウダー、の使用を通じて地域資源を最大限に活性化します。

これにより、地元の産業を支えつつ、新たな雇用機会を提供し、地域経済を持続的に発展させます。





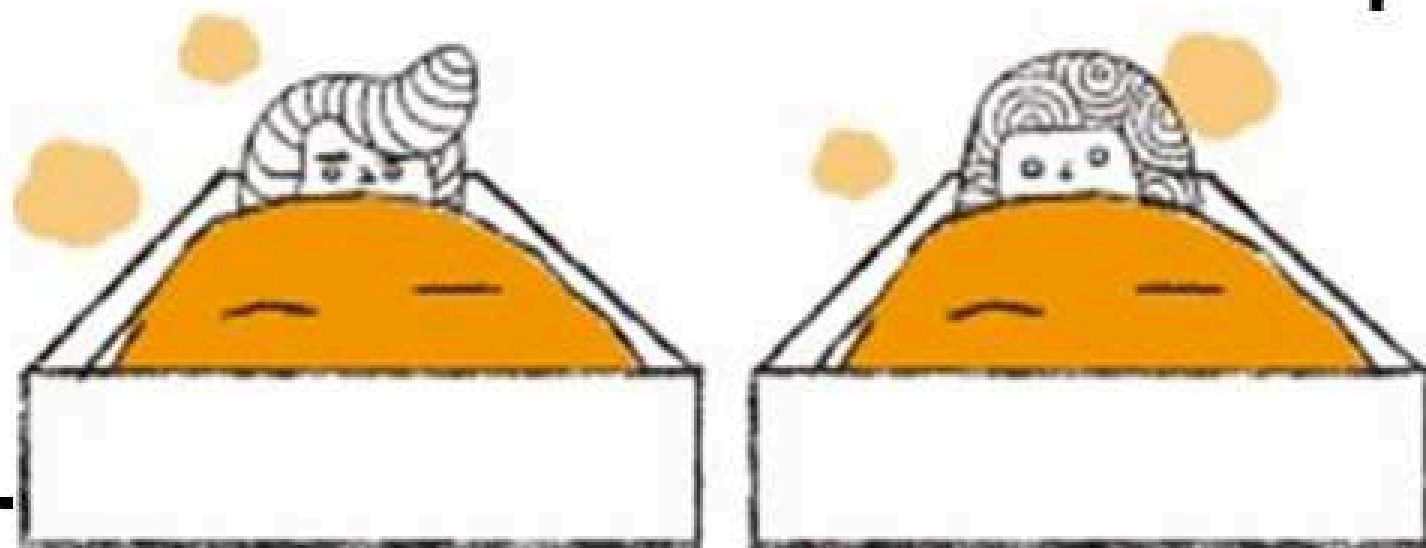
3. 予想される効果

3.2 地元農業や林業の振興と収益向上

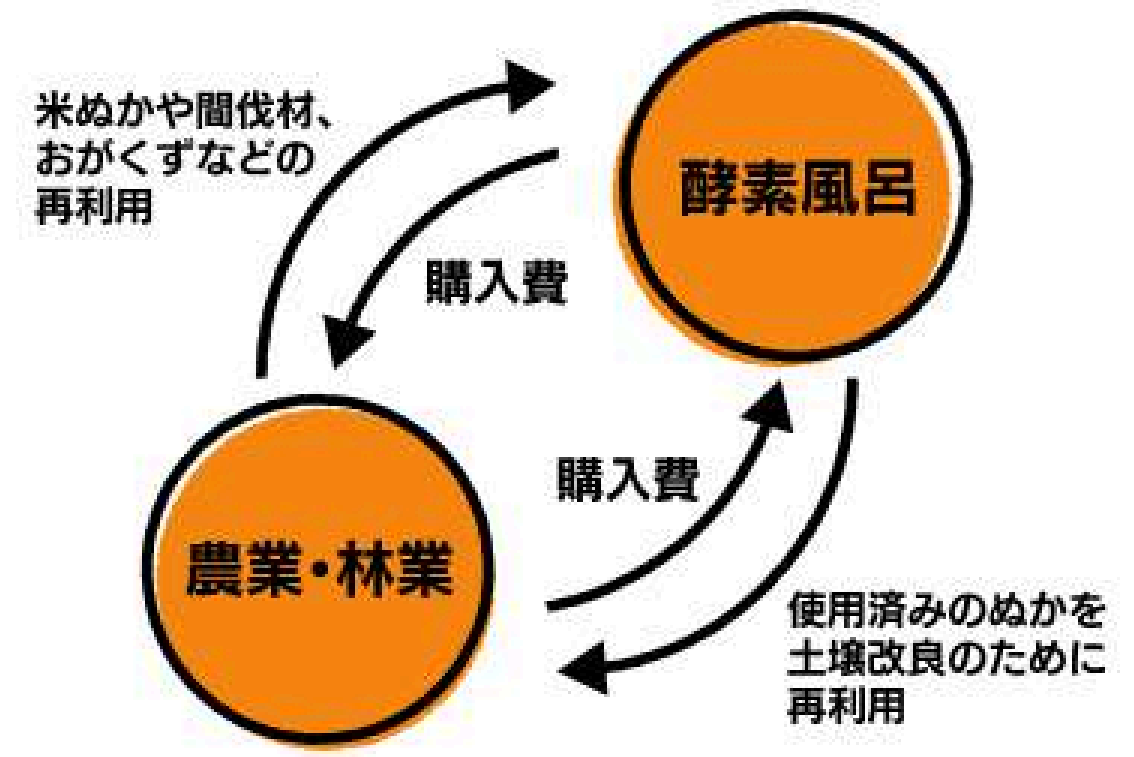
酵素風呂から得られる発酵後の糠を土壤改良に利用することで、地元農業の生産性向上を図ります。

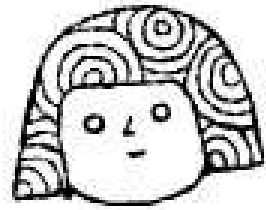
また、林業の間伐材の有効活用により、森林の保全と林業の収益向上を両立させます

これにより、地域の農林業者にとって新たなビジネスチャンスを提供し、地元経済をサポートします。



酵素風呂事業と農業・林業の間で、
経済的にも循環を創出する





3. 予想される効果

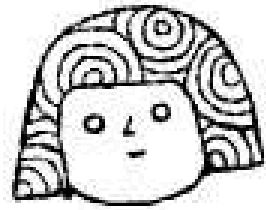
3.3 地域コミュニティの結びつきと誇りの強化、健康意識の向上

地元農産物のブランド化や地元ブランド商品の販売を通じて、地元の特産品に対する誇りを高めます。

また、酵素風呂施設「発酵人間」内でのイベントやセミナーを通じて、地域住民の健康意識向上を促します。

これにより、地域コミュニティの結びつきを強化し、共に成長する誇りある地域を築き上げます。





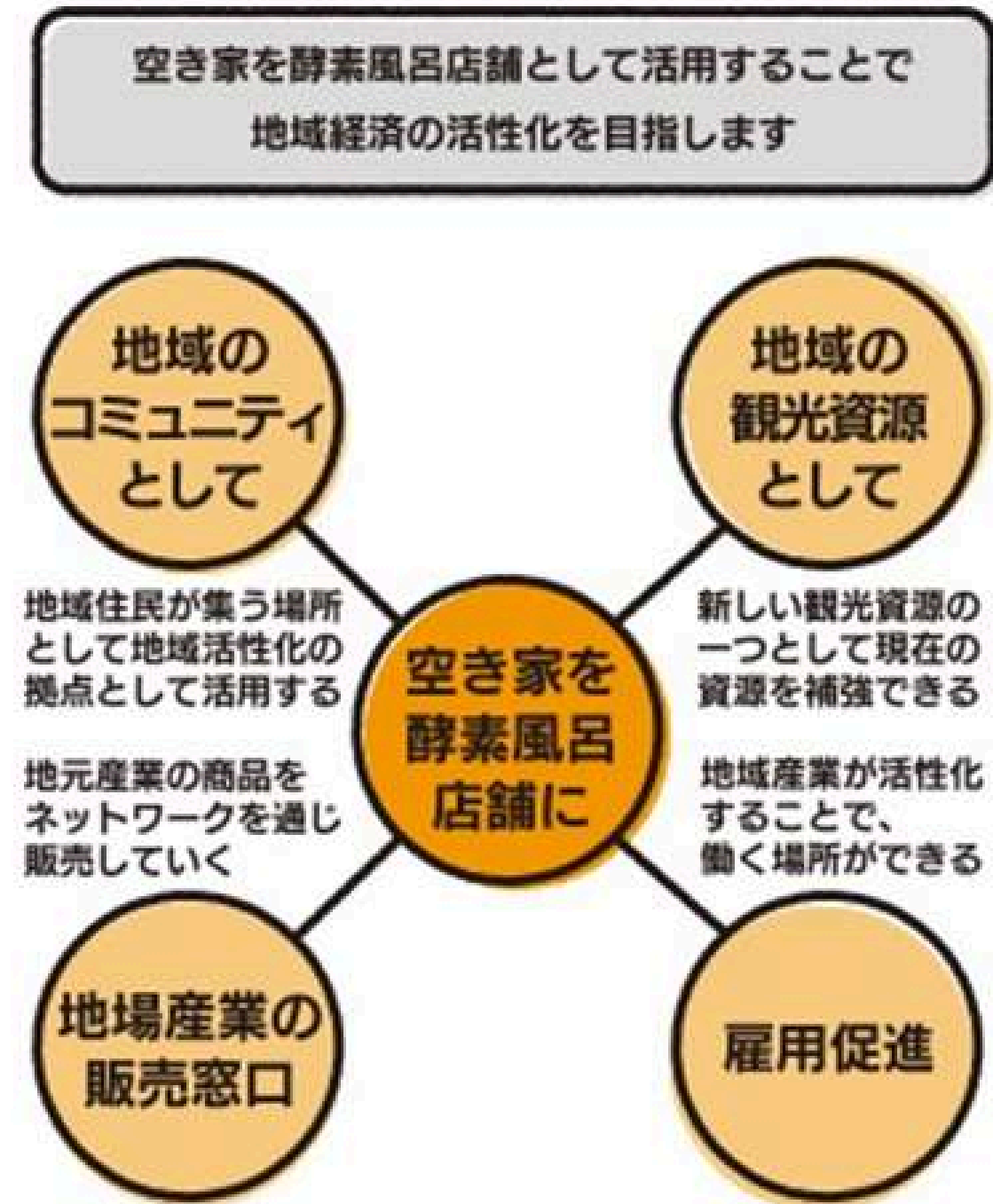
3. 予想される効果

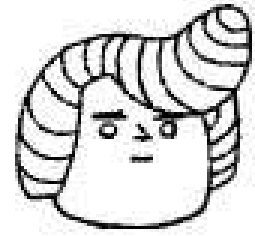
3.4 空き家問題の解決と地域経済の活性化

空き家を酵素風呂施設「発酵人間」や、ファスティングと組み合わせる事でファスティングリトリートの宿泊施設として転用することで、地域の空き家問題に直接的かつ効果的に対処します。

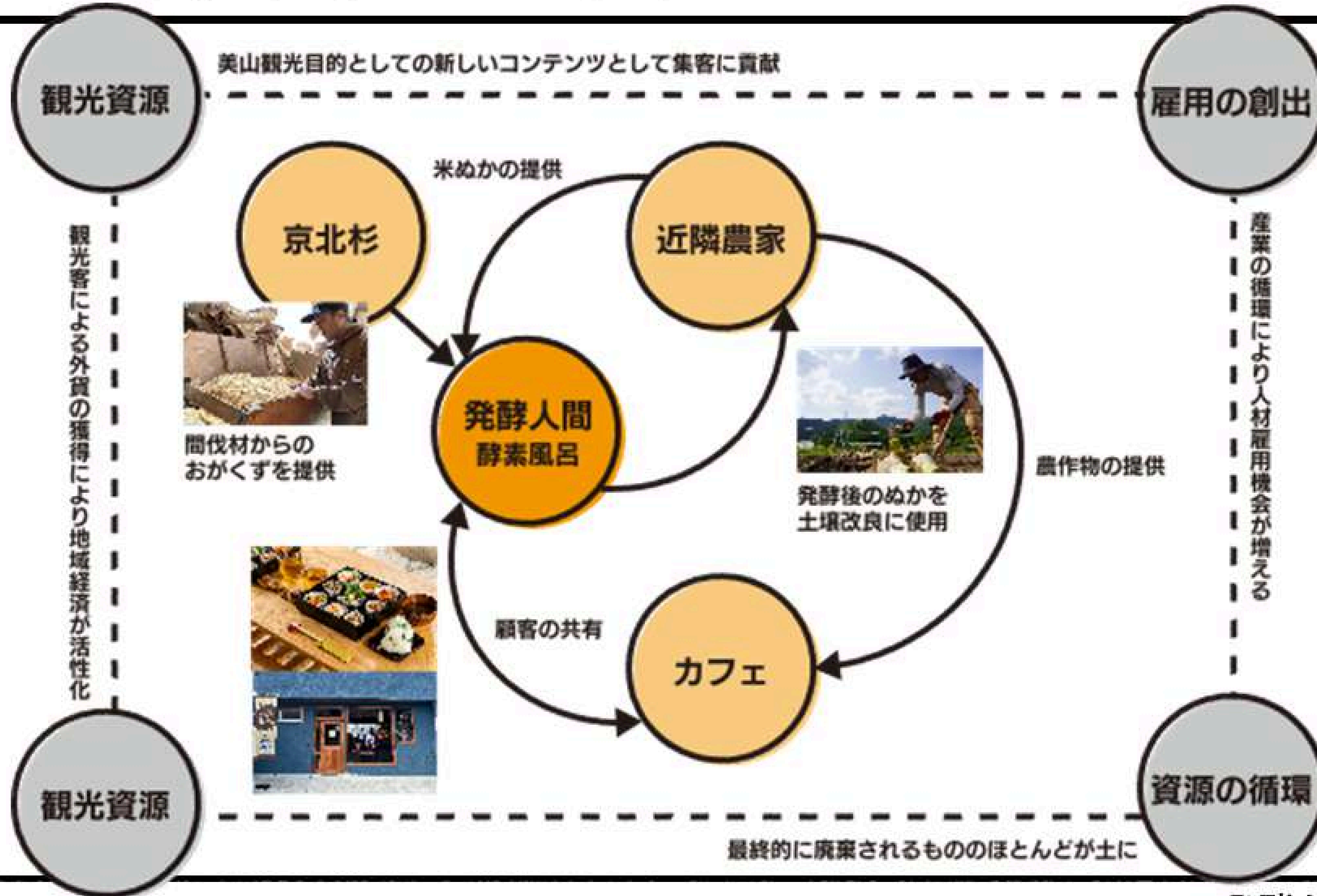
酵素風呂施設内での商品販売や地域経済への波及効果により、地域経済の活性化を促進します。

これにより、地域全体の魅力向上と新たな観光資源の創出を目指します。





4. 京都 美山の事例



明るい地域社会の未来を、子どもたちの未来を
「発酵人間PROJECT」とともに…

どうぞお気軽にお問い合わせください

