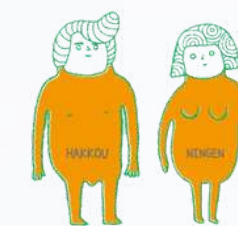


京都美山の発酵温浴

発酵人間 開業サポート案内

2025.11～ver.



京都美山の発酵温浴
発酵人間
HAKKOU NINGEN

お問い合わせ ありがとうございます。

私たちについて

- 大阪で3年半大浴場型の酵素風呂を運営月間売り上げ200万円超
- 半年間日本全国の酵素風呂を行脚
- 現在京都美山にて『発酵人間』運営過疎地でも月100万円以上売り上げ
- 開業サポート数50店舗以上



合同会社

発酵人間

実績多数

安心の直接サポート



私たちの開業サポートは
パッケージのフランチャイズではなく、
オーナー様の「やりたい」を形にします。

私たちは、全国の酵素風呂を巡ってきました。
その時感じたのは、お店のあり方は多種多様であること。
個性的な酵素風呂の数々を巡るのが楽しかったのです。
美山で自分達のお店を運営していても、やはり私達だから
出来るお店でありたいと思っています。

実際にお店を運営していくのは皆様です！
どんなお客様に喜んでいただきたいのか、
どんなお店でありたいのか、
あなたの理想をカタチにしましょう。

発酵人間の開業サポートの特徴



持続可能な店舗サポートに特化

[無料ZOOM相談はこちらから](#)

①

熱く臭いが少ない、 質の高い発酵人間式酵素風呂

日本酵素風呂協会認定

- ①酵素風呂事業者や酵素風呂愛好者の方から高い評価
- ②全国の酵素風呂に入り、研究を重ね、実現
- ③微生物の会社と共同開発した
完全オリジナル発酵人間発酵液
- ④安心安全な酵素風呂の実現
(病原菌などの不活化のエビデンスがあります)

初心者の方から愛好者の方まで喜んでいただけます。
是非一度、発酵人間にお越しいただき体感してみてください。

[無料ZOOM相談はこちらから](#)



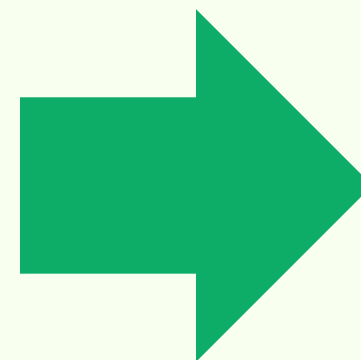
② 開業後も継続してサポート

開業後の悩みを解決

発酵技術

習得に時間を要する

- 年間を通して変化していく
- 生き物(微生物)を扱うため
- いつでも質問可能



開業後もサポート
安心のサポートが継続

[無料ZOOM相談はこちらから](#)

③

手厚い集客サポート体制

①リピートを生む接客研修

2日間の現地講座にて、リピートを生む接客のポイントやメニュー作りのポイントをお伝えしております。

②SNS集客講座

日本酵素風呂協会と協業した講座が無料で受けられます。

③マーケティング講座

日本酵素風呂協会と協業した講座が無料で受けられます。

④安心の集客付きプラン

マーケティングやブランディングのプロが伴奏してくれます。



[無料ZOOM相談はこちらから](#)

- 開業サポートプラン案内 -

250万円

- ・ SNS集客サポート
- ・ HP制作費込み
- ・ 研修サポート
- ・ 物件選び図面サポート
- ・ 開業後の糠のサポート
- ・ e-Learning学習
- ・ その他サポート

スタンダードプラン

開業後も糠のサポート付き

費用: 250万円 (税込)

開業後にサポートにかかる費用はございません。

契約時一括払い 当社はインボイス登録会社です



ZOOM サポート

- ・ ZOOMコンセプトMTG
- ・ ZOOM店舗図面MTG
(関西圏は酵素風呂知識ある工務店の紹介も可能です)
- ・ 発酵技術のZOOM講座
- ・ 酵素風呂集客基礎講座
リピート率上げるメニュー作りなど



研修 サポート

- ・ 酵素浴知識資料配布
- ・ 参考資料配布
- ・ e-Learning学習
- ・ 開業店舗にて発酵技術研修
- ・ 開業店舗にて接客入浴技術研修
研修時交通費・宿泊費込み



その他 サポート

- ・ HP作成 (運営費別)
参考: 発酵人間公式HP
¥11000/月 管理費別途
2年目から¥5500/月
- ・ ポータルサイト掲載
ポータルサイト: はつことはつお
- ・ 店舗保険1年間分
更新する場合は次年度に約
20000円/年かかります
- ・ 日本酵素風呂協会
入会金・初年度会費込み

売上を上げるサポート内容

発酵人間の開業サポートは店舗の売り上げを高めるサポートも行っています。
店舗の売り上げを作る3つの要素に分けて施策を行います。

新規集客数



リピート集客数



お客様単価

実績多数SNS集客サポート

酵素風呂に特化したからこそ
「低コスト・高リターン」な集客実績を
下記に記載致します。

【実績①】

5月：160人予約
6月：154人予約
7月：130人予約

・約12日間のデータ
プロフィールアクセス
：4156
フォロー数：354
外部リンクタップ数
：964

【実績②】

オープンから約1ヶ月で
合計100名の予約達成

・過去30日間のデータ
閲覧数：156,000
リーチ数：42,000
プロフィールアクセス
：8732
フォロー数：700人
外部リンクタップ数
：3438

接客サポート

リピートや紹介をうむためには、
必要な接客のポイントが多くあります。
要所を抑えた接客でリピート率を
非常に高まります。

メニュー作りサポート

リピートや紹介をうむために、
メニュー表の添削サポートを行います。
よりお客様が魅力的に感じるノウハウを
お伝え致します。
(単価やメニュー内容はあくまで自由です)

効果のエビデンス

発酵人間の酵素風呂は、体感だけでなく
効果のエビデンスをお客様にお伝え可能に
なります。

ファスティング事業導入

高利益率な物販販売力を高めることで
お客様単価を高めるサポートをします。

衛生検査でお客様に安心を

日本酵素風呂協会に入会することで
衛生検査を実施可能です。(別途費用)

発酵人間 開業サポートに関する実績

サポート店舗の実績/HPのSEO実績

様々な導入の実績

- ・代々木の都市部テナントでの出店実績
- ・京都ホテルでの導入実績
- ・東京のマンションの一室での開業実績
- ・大阪の古民家を改装した導入実績

開業初期の集客実績

- ・プレオープン期間で約200万円売上げ
- ・オープン初月で165名の集客達成
- ・初月の回数券販売率50%超

広告サポートの実績

- ・広告サポートで3か月443件予約獲得
- ・開業3か月で1500ファロー達成
- ・開業1ヵ月で600フォロワー達成
- ・30日の閲覧数15万6千超え

SEO対策の実績

- | | |
|-------------|--------------|
| ・京都 酵素風呂 1位 | ・三重県 酵素風呂 1位 |
| ・群馬 酵素風呂 1位 | ・豊島区 酵素風呂 1位 |
| ・岐阜 酵素風呂 1位 | ・北海道 酵素風呂 1位 |
| その他地域 実績多数 | |



一般社団法人 日本酵素風呂協会

協会に入会するメリット

お客様により喜んで頂く為に



目に見えた安心の提供

微生物の発酵は
目に見えないからこそ
衛生検査を活用し
見える化することが重要
お客様に安心を提供

正しい知識の取得

大学機関と研究を行い
エビデンスを構築
客観的な効果を発信できる
業界にすることで
より信頼を得る

店舗経営を学ぶ

店舗運営やマーケティングなど
初心者の方のために
様々なオンライン講座を準備
正しく学ぶことで
長く続く店舗に成長

その他 推奨サービス

日本腸活協会 腸活パズル
発酵人間提携サービス



腸活パズル

¥11000/月

- ・ぬか床・腸活講座
- ・医療サブリカウンセラー
- ・腸内フローラ解析 など

月一回 医師の相談会など多彩なサービスを
安価で提供

お客様に更なるサービスの提供をしたい
医師にお客様の健康面を相談したい
そんな方は是非ご検討ください

酵素風呂専門メディア IIU



酵素風呂専門メディア

¥2980円/月～

- WEBサイトへの掲載
- ・公式サイトへの導線設置
- ・店舗のWEB予約導線設置
- ・店舗の各種SNSへの導線設置 など

■SNS発信

- ・新着店舗投稿／ストーリー
- ・通常投稿
- ・特集（投稿、リール、ストーリー）
- ・店舗タグ付け・メンション投 など

他社との比較

比較項目	発酵人間	フランチャイズ A社	開業サポート B社
費用	220万円	2000万円 (税込)	300万円 (税込)
HPの有無	高SEO対策 各店舗それぞれのHP付き	フランチャイズ用 HP付き	無し
運営の制限	無し	有り	有り
開業後の費用	無し	ロイヤリティ	有り
研修の有無	現地研修有り 研修費込	有り	有り
店舗保険	初年度付	有り	無し

店舗作りで発生する費用

発酵人間以外の業者にかかる費用

資材初期費用

1桶 15000円～18000円

業界最安値



- ・ヒノキおが粉
1800～2000円（送料別）
- ・発酵人間オリジナル発酵液
1本2500円（送料別）
2桶の場合 月2本使用
- ・生糠 各自購入
1桶0円～1500円

月々のランニングコスト
1桶 約16000円～20000円

内装設備

- ・内外装費
- ・設計デザイン費
- ・備品購入費
- ・桶 製作費
オーナー様のコンセプトや
店舗の規模によります。

その他費用

- ・加盟金無し

※ロイヤリティなどのお金は発生しません。
またフランチャイズではないので発酵人間の商標使用はできません。

無料で導入できるサービス

断食人間 酵素ドリンク取り扱い

① 導入内容

- ・ 酵素風呂×ファスティングについてのZOOM研修
- ・ POPや動画資料、専用サイトなど完備
無料でご利用できます

② 酵素ドリンク仕入れ値



1～11本	7500円
12本以上	6000円

販売価格：15000円（税込）

販売店様に寄り添った
仕入れ価格設定にしています。

研究を重ね作り上げた酵素風呂の為の、
ファスティングの為の、酵素ドリンクを
提供できます。

ファスティングを導入しなくてもお店の
ワンメニューとしても使用可能です。



無料で導入できるサービス

潤肌人間 米糠洗顔料取り扱い

① 導入内容

- ・POPや写真など完備無料でご利用できます

② 潤肌人間 仕入れ値



6本 ~ 1200円/本

販売価格: 2500円 (税込)

販売店様に寄り添った
仕入れ価格設定にしています。

持ち歩く酵素風呂をテーマに開発。
酵素風呂後のお肌のツルツル感を再現しました。使用感が良く、ほとんどのお客様が使用した後、購入される高利益でありながら販売しやすい商品です。



開業サポートを選ぶ3つのポイント

開業サポートを受けた方々の悩みを、我々は多く伺ってきました。
その中でも特に多かったお悩みをご紹介します。

Q. 質問のしやすい環境 であるかどうか？

酵素風呂の発酵は年間通して変化をしていきます。

また、発酵は生き物（微生物）を扱うものであるため、完全に発酵技術を取得するまでには少し時間がかかります。

「その期間をしっかりとサポートして頂けるのかどうか」が大切です。

質問1つに高額な請求が来たり、開業したらその後連絡が出来ない開業サポートはやめておきましょう。

Q. 酵素風呂の固定費は いくらかかるのか？

ヒノキの代金が異常に高かったり、発酵液が高額な開業サポートやフランチャイズが非常に多いです。

「月々必要な資材がどれぐらいの価格で手に入るのか？」

必ず確認しておきましょう。

Q. 開業する上での 縛りはあるのか？

「毎月加盟料が必要」

「毎月ライセンス費用がかかる」

「デザインに縛りがある」

「SNSの発信に縛りがある」

「物販の商品に縛りがある」

「解約時に縛りがある」 等々、

色々な話を聞いてきました。

細かく契約内容を確認することをおすすめ致します。

店舗開業時の関連業者紹介



PC関係

中古PC5万円～
全国どこでも遠隔フォロー



デザイン

ロゴ・デザイン・
ブランディング会社



SNS集客

インスタグラム・リスティング
広告・Googleマイビジネス



印刷関係

印鑑・名刺・店舗販促物・
レーザー印刷



不動産光熱費

適切な電力・通信の案内



税理士・司法書士 弁護士

店舗運営時・会社設立



カメラ・動画撮影

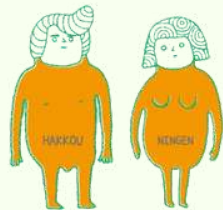
HP作成時やインスタ・チラシ
など店舗立ち上げ時には必須



補助金サポート

店舗立ち上げ時に補助金で
立ち上げたい場合

[無料ZOOM相談はこちらから](#)



お問い合わせ

- 開業までのトータルコスト（過去の実例）
- 開業までの期間や流れ など

その他開業サポートの詳細については、
「ZOOM説明会」や「公式LINE」より
お問い合わせ下さい。

無料ZOOM説明会で 詳しく聞きたい

定期的に無料での
全体ZOOM説明会を開催
しています。
公式LINEより申し込み下さい。
<https://lin.ee/4bgdVef>

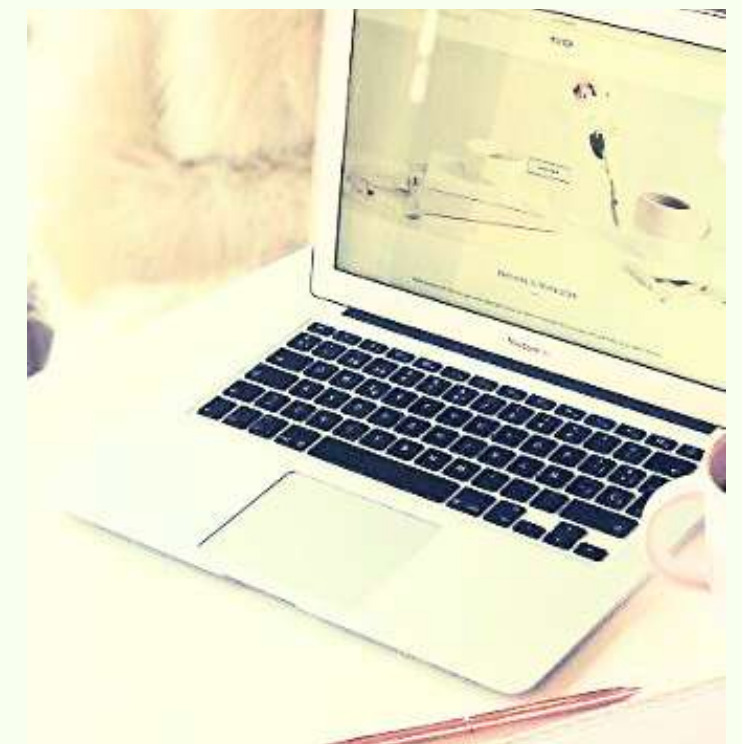


個別ZOOMで詳しく 聞きたい

個別での相談は
有料個別ZOOM説明会を
ご活用ください。
公式LINEより申し込み下さい。

<https://lin.ee/4bgdVef>

LINEからはQ&A集や動画コンテンツもご覧いただけます。



※1～3日後にメールやお電話をさせていただく場合がございます。